

# #Powered2030

RAPPORT RSE 2026



# Édito

Chers lecteurs,

Face aux grands défis d'aujourd'hui et de demain, nous avons la conviction que le digital a un rôle fondamental à jouer dans la construction d'un avenir plus durable et plus équitable. C'est pourquoi, en tant qu'entrepreneurs, nous considérons la RSE comme une priorité stratégique de l'Agence et nous pensons qu'elle est créatrice de valeur.

Net.Com est engagé depuis de nombreuses années dans une démarche de développement durable : en interne d'abord, vis-à-vis de nos collaborateurs et de nos partenaires, avec lesquels nous cherchons à grandir ensemble, à développer nos capacités d'adaptation, à nous épanouir et à progresser chaque année. En externe ensuite, par un engagement constant au service de la réussite de nos clients et de la qualité des produits que nous développons pour eux, et avec eux.

Soucieux d'offrir davantage de lisibilité à nos différentes parties prenantes sur la politique RSE de l'Agence ainsi que sur les initiatives qui y sont menées, nous nous sommes lancés en 2023, avec l'ensemble des collaborateurs, dans un travail de structuration

de notre modèle RSE et dans l'élaboration d'un plan d'actions concrètes permettant d'agir dès maintenant pour un web plus sûr et plus vertueux.

Baptisé **#POWERED2030** (Pour un web responsable, éthique et durable), ce plan d'actions constitue notre feuille de route, notre boussole, et définit le cap de l'Agence à moyen et à long terme. Il est également l'outil d'évaluation de nos actions et d'aide à nos décisions.

Aujourd'hui, toute l'équipe Net.Com est heureuse et fière de vous présenter l'édition 2026 de notre rapport RSE. Dans ce document, vous découvrirez comment **#POWERED2030** redéfinit nos métiers, nos procédures et nos responsabilités en tant qu'éditeur de sites web,

Fruit d'un travail collaboratif, ce rapport RSE formalise la vision Net.Com pour un numérique responsable et recense les engagements de l'Agence envers nos clients et les utilisateurs de nos solutions, ainsi que les actions mises en œuvre au quotidien par nos équipes.

Enfin, dans le cadre de notre démarche globale de certification de nos expertises et de nos métiers, nous avons souhaité apporter dans ce rapport des éléments de preuve qui attesteront de la sincérité de nos engagements et de notre politique RSE.

Nous vous en souhaitons bonne lecture !



**BRICE BOREL**

Co-Fondateur  
Directeur Commercial

**THOMAS DA ROVARÉ**

Co-Fondateur  
Directeur de projet

# Sommaire

00

## INTRO

Notre démarche RSE

### PAGE 5

+ Qui sommes-nous ?

### PAGE 6

+ Une offre full-service

### PAGE 7

+ Nos certifications et labels

### PAGE 8

+ La charte des valeurs

### PAGE 9

+ La vision

### PAGE 11

+ Notre modèle RSE

01

## #PILIER 1

Expérience Collaborateur

### PAGE 14

+ Agir pour l'égalité des chances

### PAGE 15

+ Associer les collaborateurs à la stratégie et aux résultats de l'agence

### PAGE 16

+ Œuvrer au bien-être et à la qualité de vie au travail (QVT)

### PAGE 17

+ Synthèse et feuille de route 2026/2028

02

## #PILIER 2

Expérience clients & utilisateurs

### PAGE 18

+ Design collaboratif : Cocréer les produits avec leurs utilisateurs

### PAGE 19

+ Certifier la qualité et la conformité de nos produits

### PAGE 20

+ Délivrer une expérience client au-delà des attentes

### PAGE 21

+ Synthèse et feuille de route 2026/2028

03

## #PILIER 3

Impact sociétal & environnemental

### PAGE 26

+ Mesurer et réduire l'impact de nos activités et de nos produits

### PAGE 27

+ Soutenir les communautés et le tissu économique local

### PAGE 28

+ Garantir la loyauté des pratiques et une concurrence saine

### PAGE 29

+ Synthèse et feuille de route 2026/2028

00

**INTRO**

# Notre démarche RSE

01



# Qui sommes-nous ?

## Une agence digitale 100% dédiée au secteur public

Notre raison d'être ?

Accompagner nos clients dans leurs missions de services publics et améliorer le quotidien des usagers grâce au digital.

Éducation et Recherche, Santé, Habitat social, Environnement, Emploi et Formation, Régions et Départements, Ministères ou organismes consulaires, nous sommes 100% dédiés au secteur public et fiers de compter parmi nos clients de prestigieuses institutions.

La réussite des projets que nous menons pour nos clients s'appuie sur une méthodologie éprouvée, élaborée et optimisée tout au long des 28 années d'existence de notre agence et des quelques 600 sites que nous avons réalisés.

Notre méthodologie répond à une triple exigence de qualité :

Qualité de nos produits,  
Qualité de l'expérience client,  
Qualité de l'expérience utilisateur.

28  
ans d'expérience

15  
collaborateurs

+ 600  
sites réalisés

98%  
satisfaction clients\*  
\*satisfaction client suivi projet

H1+  
cotation financière excellente +

# Une offre full service

## STRATÉGIE DIGITALE

- + Audit et cadrage
- + Benchmarking
- + Positionnement
- + Stratégie SEO

## ARCHITECTURE DE L'INFORMATION

- + Parcours utilisateurs
- + Conception éditoriale
- + Arborescence et contenus
- + Conseils et guidelines
- + Migration et intégration de contenus

## ECOCONCEPTION

- + Audits RGEN et Green IT
- + Réduction de l'empreinte web
- + Mode éco
- + Hébergement vert

## DESIGN UI/IUX

- + Direction artistique
- + Ateliers de cocréation
- + Wireframing et maquettage
- + Prototypage
- + Responsive Design
- + Design system
- + Tests utilisateurs

## DÉVELOPPEMENT & MAINTENANCE

- + Expertise WordPress & Drupal
- + Conformité W3C
- + Audits de performance
- + Maintenance préventive, corrective & évolutive
- + Garantie de nos produits

## CONFORMITÉ RÉGLEMENTAIRE

- + Audits RGAA et déclaration d'accessibilité
- + Conformité RGPD
- + Conformité ANSSI

# Nos certifications & Labels

Notre agence est certifiée ISO 9001 - Management de la qualité depuis 18ans.

Cette norme reconnue dans le monde entier impose un contrôle strict et une amélioration continue de la qualité, elle est un gage de confiance pour nos clients. Apporter des garanties et des preuves du respect de nos engagements à nos clients est l'un des axes prioritaires du plan #POWERED2030 de l'Agence : Certifications OPQUAST - Assurance qualité Web, certification Green IT - Écoconception de service numérique, Certification Numérique Responsable...

Nous avons également choisi d'inscrire notre stratégie RSE dans une démarche globale, en adhérant au Pacte Mondial des Nations Unies et ses 17 Objectifs de Développement Durable (ODD).

Depuis 2024 nous disposons de la labellisation RSE - ISO 26000. Comme pour notre certification ISO 9001, nous sommes audités chaque année par un organisme indépendant qui évaluera la reconduction de notre certification.



Certification Qualité ISO 9001



Certification OPQUAST Qualité web



Certification Numérique Responsable



Certification Écoconception de service numérique Green IT



Labellisation RSE ISO 26000



Adhésion au Pacte Mondial des Nations Unies



Adhésion à la Charte de la Diversité

# Charte des valeurs

## 1. PARTAGER SA VISION DES CHOSES

Mobiliser un collectif repose sur l'écoute, la compréhension mutuelle et un cadre stable. En cultivant respect et empathie, on crée un environnement où chacun ose s'exprimer, partager ses enjeux et limites pour avancer ensemble.

## 2. FAIRE SIMPLE

Pour optimiser le temps de tous, nous privilégions les échanges asynchrones (e-mails, plateforme HUB) tout en maintenant des visios et appels réguliers. Ces outils complémentaires assurent une communication efficace et respectent le rythme de chacun dans la gestion des projets.

## 3. L'ERREUR EST HUMAINE

Nous reconnaissons nos fautes, en analysons les causes pour éviter leur répétition et en tirons des enseignements. L'amélioration continue, valeur centrale, guide notre quotidien, renforcée par nos nombreuses certifications.

## 4. PRENDRE DE LA HAUTEUR

Prendre du recul et questionner ses jugements renforce les relations durables. Cette démarche, essentielle pendant et après un projet, permet de résoudre des situations complexes et d'en tirer des enseignements communs pour progresser ensemble.

## 5. RESPECTER LES AUTRES

L'entreprise durable allie performance économique et respect d'autrui. Nous valorisons tolérance et ouverture, en traitant chacun avec équité. Ce respect, fondé sur des droits et des devoirs partagés, repose sur la réciprocité et guide nos actions au quotidien.



**LA VISION**

Inventer un Internet  
inclusif, sûr  
et durable.



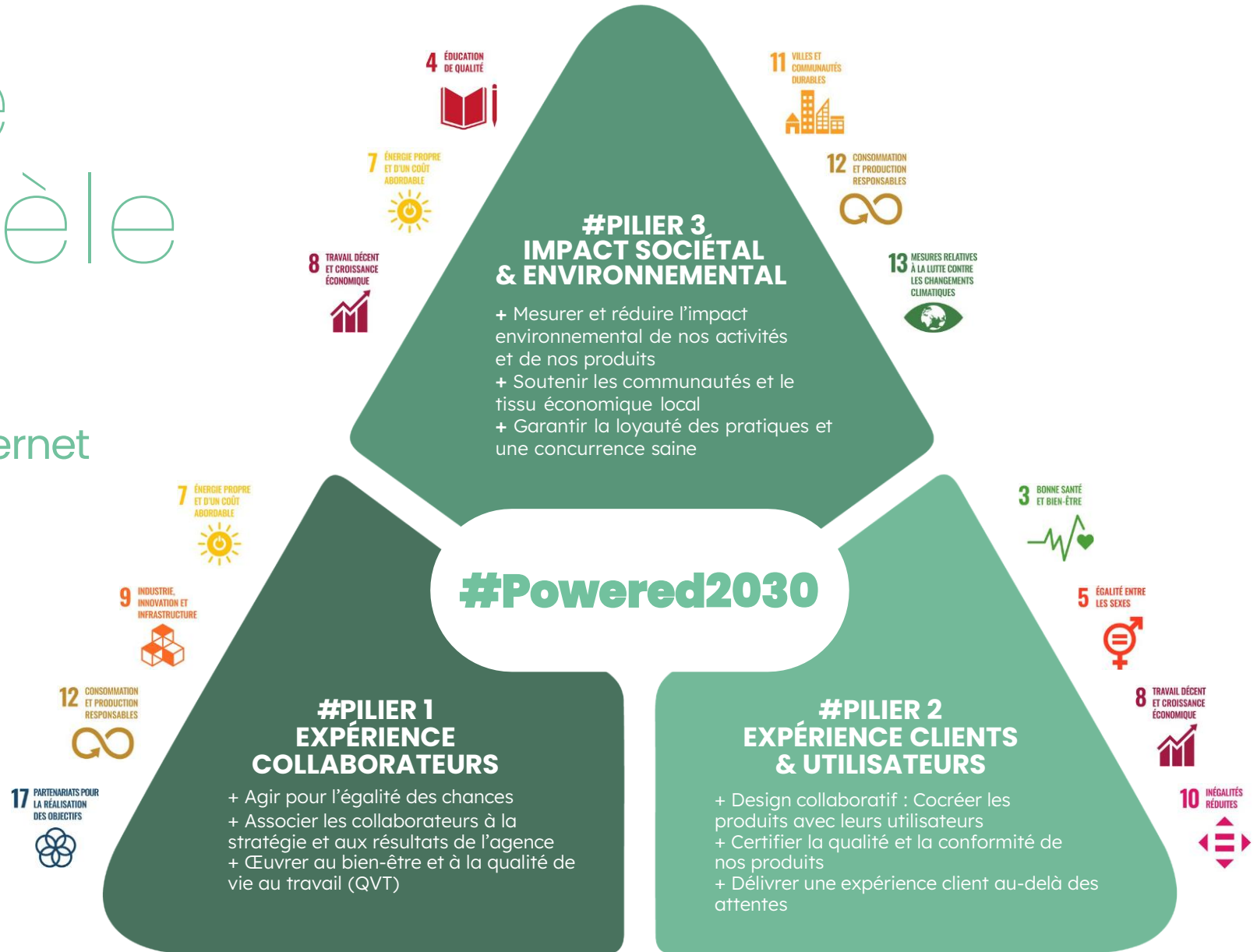
En adhérant au Pacte Mondial des Nations Unies, nous rejoignons un mouvement universel et nous nous engageons à notre tour à intégrer les objectifs de développement durable dans nos pratiques et notre stratégie de développement.

#Powered2030



# Notre modèle RSE

Inventer un Internet inclusif, sûr et durable.



00

01

02

**PILIER #1**

# Expérience Collaborateurs





La clé pour construire  
une grande entreprise ?  
Des employés qui croient  
en ce qu'ils font et qui se  
sentent valorisés.

**BEN SILBERMANN, PINTEREST**

# Agir pour l'égalité des chances

► Chez Net.Com, nous croyons à une société ouverte où chacun peut se voir offrir une chance, quel que soit son genre, son âge, ses origines ou son parcours professionnel. Agence à taille humaine, l'épanouissement de chacun est au cœur de nos préoccupations, aussi nous mettons tout en œuvre pour accueillir, intégrer et développer le talent de nos collaborateurs.

## NOS ENGAGEMENTS

1. Développer l'excellence de nos collaborateurs
2. Promouvoir l'égalité professionnelle
3. Favoriser l'emploi des jeunes, des seniors & des personnes en situation de handicap

## NOS ACTIONS

### FORMATION CONTINUE ET DÉVELOPPEMENT DES COMPÉTENCES

La formation continue des collaborateurs est une priorité de l'agence. À l'initiative des salariés ou de la direction, des temps de formations expertes sont régulièrement mis en place et contribuent à développer l'employabilité des collaborateurs.

### ADHÉSION À LA CHARTE DE LA DIVERSITÉ

Pour concrétiser notre engagement en faveur de la diversité et de l'inclusion, nous sommes signataires de la Charte la diversité et nous nous engageons à bannir toute forme de discrimination dans nos processus de recrutement et à assurer un traitement équitable au sein de l'agence.

### ACCUEIL D'APPRENTIS EN CONTRAT D'ALTERNANCE

Chez Net.Com, nos alternants sont choyés et traités équitablement. Chaque année, plusieurs alternants sont intégrés à l'équipe, sans condition de compétences initiales, et principalement sur leur motivation à apprendre au sein de notre équipe.

## RÉSULTATS 2025

100%  
des collaborateurs  
en CDI

+118  
alternants formés  
depuis 22 ans

6%  
Turn-over  
(moyenne sur 5 ans)

# Associer les collaborateurs à la stratégie & aux résultats de l'agence

Depuis 28 ans, nous avons développé et optimisé une méthodologie qui place nos clients au cœur du processus créatif. Nous concevons nos produits avec nos clients et pour leurs usagers, dans une démarche résolument orientée Design Thinking : écoute, empathie, créativité et intelligence collective sont les moteurs de notre méthodologie collaborative.

## NOS ENGAGEMENTS

1. Associer les collaborateurs aux orientations stratégiques de l'agence
2. Reconnaître et valoriser nos talents
3. Stimuler la créativité et l'engagement des équipes

## NOS ACTIONS

### ATELIERS INNOVATION COLLABORATIVE ET COMITÉS STRATÉGIQUES INTERNES

Chez Net.Com, tous les collaborateurs participent aux comités stratégiques, ils peuvent également proposer et arbitrer de nouvelles idées lors des ateliers Innovation organisés plusieurs fois par an.

### PRIME ANNUELLE SUR OBJECTIF

Tous nos collaborateurs sont associés à la performance de l'agence : une prime leur est versée chaque année en fonction des résultats de l'agence.

### MISE EN PLACE D'UNE BOÎTE À IDÉES & INNOVATIONS

Elle permet l'amélioration continue des processus, des services et de l'organisation interne. Présentées lors des petits-déjeuners d'équipe, elle renforce la communication et valorise les suggestions de chacun, contribuant ainsi à un meilleur climat de travail.

## RÉSULTATS 2025

7

comités stratégiques internes

80%

des collaborateurs associés à la gouvernance RSE

22

idées partagées en 2025

# Ouvrir au bien-être & à la qualité de vie au travail (QVT)

▶ Au sein de l'agence, le bien-être de nos collaborateurs est notre priorité et nous avons fait nôtre le célèbre adage «Les employés viennent en premier. Si vous prenez soins de vos employés, ils prendront soin de vos clients. » (R.BRANSON.)

## NOS ENGAGEMENTS

1. Assurer l'équilibre vie professionnelle / vie personnelle
2. Offrir un cadre de travail agréable à nos équipes.
3. Ne jamais laisser passer une occasion de nous réunir !

## NOS ACTIONS

### TRAVAIL HYBRIDE, FLEXIBILITÉ DES HORAIRES ET DES CONGÉS

Depuis 2021, le travail hybride est intégré à notre organisation. Chaque collaborateur qui le souhaite peut télétravailler une partie de la semaine. Les horaires et congés sont flexibles pour s'adapter aux contraintes de chacun.

### AMÉNAGEMENT CONVIVAL DE NOS LOCAUX

Nos locaux sont aménagés pour le confort de nos collaborateurs. Les espaces de vie commune (cuisine, coins détente...) et le mobilier offrent un environnement de travail convivial et apaisant. Des collations gratuites sont proposées chaque jour.

### ÉVÉNEMENTS INTERNES DE COHÉSION

Chez Net.Com, nous saisissons toutes les opportunités de nous réunir : afterworks, déjeuners, team-building, Noël Net.Com... De nombreux événements internes rythment la vie de l'agence tout au long de l'année.

## RÉSULTATS 2025

100<sup>K€</sup>  
investis dans  
nos locaux

7  
événements internes  
organisés en 2025

6  
collaborateurs formés  
Sauveteur Secouriste  
du Travail

# FEUILLE DE ROUTE 2026/28

## ACTIONS RÉALISÉES / À POURSUIVRE 2025

## ROAD MAP 2026/28

### AGIR POUR L'ÉGALITÉ DES CHANCES

- ✓ Adhésion à la Charte de la Diversité
- ✓ Accueil d'apprentis en contrat d'alternance
- ✓ Formation continue et développement des compétences
- ✓ Santé au travail (ergonomie postes des travail, ...)

- + Mentorat entre collaborateurs et alternants

### ASSOCIER LES COLLABORATEURS À LA STRATÉGIE & AUX RÉSULTATS DE L'AGENCE

- ✓ Ateliers innovation collaborative et comités stratégiques internes
- ✓ Communication mensuelle du chiffre d'affaires
- ✓ Prime annuelle sur objectif
- ✓ Boîte à idées innovation (idéation)

- + Réflexion intéressement / participation
- + Salon des victoires : canal Discord pour partager les réussites

### ŒUVRER AU BIEN-ÊTRE & À LA QUALITÉ DE VIE AU TRAVAIL (QVT)

- ✓ Travail hybride, flexibilité horaires et congés
- ✓ Aménagement convivial de nos locaux
- ✓ Événements internes de cohésion
- ✓ Passage à l'environnement Mac

- + Participation aux conférences
- + Recyclage formation SST

01

02

**PILIER #2**

Expérience  
Clients & Utilisateurs

03



Ne vous plaignez  
jamais d'un client  
difficile car il est la  
cause de vos progrès.

**AUGUSTE DETOEUF,  
FONDATEUR D'ALSTOM**

**DESIGN COLLABORATIF :**

# Cocréer les produits avec leurs utilisateurs

- Placer les clients au cœur de la conception, via des ateliers collaboratifs et une écoute active, telle est notre approche. Nous les sensibilisons à l'écoconception et accompagnons nos clients vers des solutions digitales sobres et impactantes. Un processus ludique et structuré (benchmarks, questionnaires, ateliers créatifs) garantit une phase de conception efficace et alignée sur les attentes.

**NOS ENGAGEMENTS**

1. Impliquer nos clients et les utilisateurs dans le processus de conception

2.

Accompagner nos clients dans la réduction de l'impact environnemental de leurs solutions digitales

3.

Aider nos clients à concevoir les meilleures solutions grâce à une méthodologie de conception ludique

**NOS ACTIONS****ATELIERS COLLABORATIFS ET ITÉRATIFS AVEC NOS CLIENTS**

La co-conception est une méthode de Design Thinking centrée sur l'utilisateur et qui place l'utilisateur final au centre de l'équation. Chacune de nos réalisations est co-créée avec nos clients à l'aide d'ateliers collaboratifs dédiés à la conception éditoriale, à la conception graphique et aux spécifications fonctionnelles.

**SENSIBILISATION DE NOS CLIENTS AUX PRINCIPES DE L'ÉCOCONCEPTION**

En 2024, notre agence est devenue membre du collectif GreenIT et certifiée Numérique Responsable. Fort de notre expertise en écoconception, nous sensibilisons et accompagnons nos clients pour leur permettre d'arbitrer et effectuer des choix éclairés afin de réduire l'impact énergétique de leur site sans compromettre les objectifs initiaux du projet.

**NOUVELLE METHODOLOGIE EN PHASE CONCEPTION**

La phase de conception a été repensée en profondeur avec des méthodes ludiques et collaboratives : benchmarks sectoriels et statistiques pour des bases solides, questionnaires et quizz pour cerner les attentes clients, et ateliers créatifs aux côtés de nos designers. Une approche structurée, alliant expertise et accompagnement pour une efficacité optimale dès la phase de conception du projet.

**RÉSULTATS 2025**

20<sup>%</sup>

de co-conception : temps moyen consacré à la co-conception dans chaque projet

100<sup>%</sup>

des projets gérés via le Hub, notre plateforme collaborative

61<sup>e</sup>

Net.Com est le 61ème membre Green IT en France

# Certifier la qualité & la conformité de nos produits

► Confiance et sérénité, c'est ce que nous souhaitons apporter à nos clients. Nous ne sommes pas seulement éditeur de sites web, nous voulons être fournisseur de succès. Pour cela, les bonnes intentions ne suffisent pas, car la qualité est comme l'amour, les preuves comptent aussi pour beaucoup !

## NOS ENGAGEMENTS

1. Délivrer à nos clients des solutions auditées, certifiées et conformes aux réglementations en vigueur
2. Effectuer une veille qualité permanente, mettre en pratique les référentiels qui font autorité
3. Offrir un haut niveau d'accessibilité web aux utilisateurs de votre site

## NOS ACTIONS

### DÉMARCHE CONTINUE DE CERTIFICATION QUALITÉ

De la réponse à l'appel d'offre jusqu'à la livraison et le suivi d'un produit, chaque étape d'un projet s'inscrit dans un processus d'amélioration continue de la qualité. Convaincus par le bénéfice qu'apporte notre certification qualité ISO 9001 à nos clients, nous complétons notre démarche par la certification Opquast de nos collaborateurs et la labellisation RSE ISO 26000 de l'agence.

### RESPECT DES NORMES ET DÉCLARATIONS DE CONFORMITÉ

En tant qu'agence 100% dédiée au secteur public, nous avons une parfaite connaissance des normes et des réglementations auxquelles nos clients sont soumis. Pour assurer une totale conformité avec ces impératifs, nos solutions embarquent par défaut des briques fonctionnelles dédiées (RGPD, RGAA, RGEN, RGI...). Nos produits sont strictement audités par l'intermédiaire de check-lists rigoureuses et nous procédons aux déclarations de conformité requises.

### UN KIT RGAA POUR AMÉLIORER L'ACCESSIBILITÉ DE VOTRE SITE

L'accessibilité de nos solutions digitales est au cœur de nos préoccupations. Pour faciliter sa bonne intégration, nous avons créé un kit RGAA permettant de garantir que les sites web que nous concevons soient utilisables par tous, y compris les personnes en situation de handicap.

## RÉSULTATS 2025

17

années  
Net.Com est certifiée  
qualité ISO 9001  
depuis 2009

115

critères  
GreenIt + 80 critères  
RGEN testés sur chaque  
projet

3

collaborateurs  
certifiés Opquast  
en 2023

# Délivrer une expérience client au-delà des attentes

- Pour vous faire vivre la meilleure expérience client, chaque aspect du projet est minutieusement réalisé : planification efficace, communication transparente, expertise technique, respect des délais ... Nous sommes attentifs à votre satisfaction, pendant et après la réalisation de votre projet.

## NOS ENGAGEMENTS

1. Evaluer la satisfaction client à l'issue du projet, mais aussi durant toute la période de suivi
2. Engager nos collaborateurs dans le respect d'une charte des valeurs et de bonne conduite
3. Donner les clés à nos clients pour gérer et faire évoluer leur site en toute autonomie

## NOS ACTIONS

### ÉVALUATION DE LA RÉUSSITE ET DE LA SATISFACTION CLIENT

Soucieux de la bonne réussite des projets, nous suivons la satisfaction client tout au long du process. Dès le kick-off, chaque échange est évalué, permettant d'avoir une vision fidèle pour chacune des étapes. En fin de projet une analyse globale est effectuée et partagée à l'équipe pour retour d'expérience.

### SIGNATURE D'UNE CHARTE DES VALEURS

Notre charte des valeurs décrit pratiques de bonne conduite auxquelles nous croyons. Elle engage nos collaborateurs, démontre notre engagement envers des pratiques responsables et réduit les risques en fournissant des lignes directrices pour éviter les comportements contraires à l'éthique.

### FORMATIONS SUR-MESURE ET HOTLINE GRATUITE DÉDIÉE AUX APPRENANTS

En plus de concevoir et réaliser des projets efficaces pour nos clients, nous formons leurs collaborateurs à sa bonne utilisation ! La mise à jour des contenus et l'évolution du site sont expliqués lors d'une phase de transfert de compétences. Les formations sont personnalisées pour chaque projet et nos formateurs restent joignables à tout moment en cas de besoin.

## RÉSULTATS 2025

98,1%

de satisfaction pour nos prestations de suivi et de maintenance

3,28 h.

délai moyen de réponse, constaté sur plus de 700 tickets échangés

147 h.

de formation assurées pour nos clients en 2025

# FEUILLE DE ROUTE 2026/28

## ACTIONS RÉALISÉES / À POURSUIVRE 2025

## ROAD MAP 2026/28

### DESIGN COLLABORATIF : COCRÉER LES PRODUITS AVEC LEURS UTILISATEURS

- ✓ Atelier collaboratifs et itératifs avec nos clients
- ✓ Sensibilisation de nos clients aux principes de l'éco-conception et de l'accessibilité
- ✓ Itération directe du client sur prototype FIGMA
- ✓ Nouvelle méthodologie en phase « Conception »

+ Tests utilisateurs UI/UX

### CERTIFIER LA QUALITÉ & LA CONFORMITÉ DE NOS PRODUITS

- ✓ Démarche continue de certification qualité
- ✓ Respect des normes et déclarations de conformité
- ✓ Mise en place des contraintes réglementaires chez nos clients

+ Certification «durable»  
(label numérique)  
+ Mon service sécurisé

### DÉLIVRER UNE EXPÉRIENCE CLIENT AU-DELÀ DES ATTENTES

- ✓ Évaluation de la réussite et de la satisfaction client
- ✓ Signature d'une charte des valeurs  
Formations sur-mesure et hotline gratuite dédiée
- ✓ aux apprenants

+ Réflexion évaluation client par  
phase projet  
+ Tests utilisateurs via MAZE

02

03

04

**PILIER #3**

Impact sociétal  
& Environnemental



Les entreprises qui réussiront seront celles qui auront intégré que leur responsabilité ne s'arrête pas à leur bilan financier, mais s'étend à leur impact sur la planète et les humains.

**CYRIL DION, ÉCRIVAIN**

# Mesurer & réduire l'impact de nos activités & de nos produits

► Selon un rapport de Greenpeace publié en 2017, si Internet était un pays, il serait le 3ème consommateur mondial d'électricité après la Chine et les États-Unis. En tant qu'éditeur de solutions numériques, nous sommes conscients et soucieux de l'impact de nos activités. Nous sommes convaincus que des solutions existent et que la connaissance, la créativité et l'innovation sont de puissants vecteurs de changement.

## NOS ENGAGEMENTS

1. Œuvrer pour la réduction de l'empreinte environnementale de nos produits
2. Développer les écogestes et la gestion vertueuse des ressources au sein de l'agence
3. Inciter nos clients à développer des solutions digitales moins énergivores

## NOS ACTIONS

### CHOIX D'HÉBERGEURS VERTS LOCALISÉS EN FRANCE

Net.Com est partenaire d'OVHcloud, leader européen de l'hébergement. Doté d'installations très modernes comme son site RBX8 de Roubaix, OVHcloud s'engage à rendre le web moins polluant et vise la neutralité carbone de ses serveurs en 2025,

Rapport RSE 2026 NET.COM

### MEMBRE OFFICIEL DU COLLECTIF GREENIT

En 2024 nous sommes devenus le 61ème membre officiel du collectif GreenIT. À travers ce partenariat, nous nous engageons concrètement pour le développement de l'écoconception numérique et la réduction de l'impact énergétique de nos sites web.

### DIGITALISATION DE NOS PROCESS

L'ensemble de nos process est digitalisé depuis 2019. Nos modes de collaboration s'appuient sur des outils en ligne en constante évolution, ce qui nous a permis de réduire considérablement nos besoins de déplacement tout en conservant une efficacité optimale,

## RÉSULTATS 2025

91%

d'énergie renouvelable dans les datacenter OVH

5<sup>ANS</sup>

durée de vie moyenne des ordinateurs

1,4

tonnes de CO2 économisées grâce au co-voiturage en 2025

29

kilos de papiers recyclés

# Soutenir les communautés & le tissu économique local

► Le développement local est un axe essentiel de notre engagement RSE. À travers nos actions dans les domaines du sport, de l'éducation, de l'insertion professionnelle et de l'économie circulaire, nous contribuons à la croissance économique durable de notre région et des communautés locales.

## NOS ENGAGEMENTS

1. Investir du temps, des ressources et des efforts dans des initiatives de développement local et d'intérêt général
2. Nouer des partenariats avec des acteurs locaux, renforcer les relations communautaires en lien avec nos valeurs
3. Participer au développement de l'économie circulaire au niveau local

## NOS ACTIONS

### MÉCÉNAT FINANCIER AUX ASSOCIATIONS LOCALES

Nous soutenons des projets locaux comme Sports Challenges Entreprises, des clubs sportifs et des actions culturelles pour encourager l'inclusion et la passion. Un engagement qui reflète notre vision solidaire.

### PARTENARIAT EGC BUSINESS SCHOOL DE SENS

Nous faisons partie d'un jury de professionnels, accompagnant et évaluant avec bienveillance les étudiants pour former les managers et entrepreneurs de demain. Une mission d'accompagnement et de transmission au cœur de notre engagement.

### MEMBRE ADHÉRENT DE L'ASSOCIATION PÉNÉLOPE B.A.R.R.E

L'agence est membre adhérent de l'association Pénélope, qui oeuvre pour l'insertion professionnelle et l'économie circulaire. L'association Pénélope compte 45 salariés en contrats d'insertion, elle collecte, tri et recycle du mobilier et toute sorte d'objets du quotidien.

## RÉSULTATS 2025

50<sup>K€</sup>

d'aides financières depuis 20 ans

3 à 4

associations aidées chaque année

10

sites web développés gracieusement pour des associations

# Garantir la loyauté des pratiques & une concurrence saine

► Notre agence évolue dans un secteur hautement concurrentiel. Il en résulte malheureusement parfois certaines dérives dans la recherche du fameux « avantage concurrentiel ». Chez Net.Com nous avons la conviction qu'une concurrence loyale bénéficie aux utilisateurs finaux, car elle est source d'émulation et vecteur d'innovation.

## NOS ENGAGEMENTS

1. Toujours agir avec intégrité et honnêteté avec l'ensemble de nos parties prenantes
2. Ne pas sacrifier notre éthique sur l'autel de la compétitivité ou de la profitabilité
3. Instaurer une relation de confiance, un partenariat gagnant-gagnant, en externe comme en interne

## NOS ACTIONS

### CONFORMITÉ DE NOS PRATIQUES AUX RÈGLES DES MARCHÉS PUBLICS

Nous croyons qu'une concurrence loyale entre pairs bénéficie aux utilisateurs et contribue à améliorer l'expérience de nos utilisateurs. Nous nous conformons strictement aux règles des marchés publics, respectons la propriété intellectuelle et appliquons des principes d'achats responsables.

### OPPOSITION AU TRAVAIL DISSIMULÉ, OFFSHORING OU NEARSHORING

Chez Net.Com, tous nos collaborateurs sont employés en contrat CDI. Le positionnement tarifaire de nos produits et de nos prestations correspond au juste prix du marché français, notre méthodologie et nos process sont nos seuls leviers pour obtenir des gains de productivité.

### RÉDUCTION DE 70% DE NOS DÉLAIS DE PAIEMENT

Entre 2022 et 2025 nous avons réduit de 70% les délais de paiement de nos fournisseurs. Nous privilégions par ailleurs des fournisseurs locaux ou situés en France, avec lesquels nous souhaitons instaurer des relations de long terme basées sur la confiance et une démarche gagnant-gagnant.

## RÉSULTATS 2025

100%  
de nos sites  
hébergés et  
infogérés en France

0  
litige fournisseur  
en 2025

14  
jours de crédit  
fournisseurs en 2025

# FEUILLE DE ROUTE 2026/28

## ACTIONS RÉALISÉES / À POURSUIVRE 2025

## ROAD MAP 2026/28

### MESURER & RÉDUIRE L'IMPACT DE NOS ACTIVITÉS & DE NOS PRODUITS

- ✓ Choix d'hébergeurs verts localisés en France
- ✓ Partenaire officiel du collectif Green IT
- ✓ Digitalisation de nos process
- ✓ Maîtrise énergétique et lutte contre l'obsolescence
- ✓ Privilégier les produits recyclés ou recyclables

- + Étude indépendante énergétique de l'agence
- + Amélioration de la politique de gestion des déchets
- + Installation de robinets limiteurs
- + Créer un canal RSE avec les indicateurs clés

### SOUTENIR LES COMMUNAUTÉS & LE TISSU ÉCONOMIQUE LOCAL

- ✓ Mécénat financier aux associations locales
- ✓ Partenariat avec le campus EGC Business School de Sens
- ✓ Membre adhérent de l'association Pénélope B.A.R.R.E

- + Établir une liste de fournisseurs locaux ou éco-responsables pour les achats courants

### GARANTIR LA LOYAUTÉ DES PRATIQUES & UNE CONCURRENCE SAINE

- ✓ Conformité de nos pratiques aux règles des marchés publics
- ✓ Opposition au travail dissimulé, offshoring ou nearshoring
- ✓ Délais de paiement réduits de 80%



## CONTACT

6, rue de la Gaillarde  
Espace Cristal  
89100 SAINT-CLÉMENT

[www.net-com.fr](http://www.net-com.fr)  
+33 3 86 64 56 67